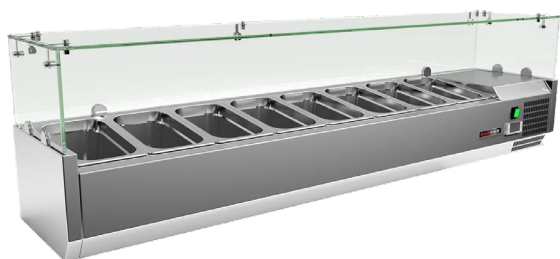


### Vitrína chladicí pultová 7x GN 1/4

<b>Model</b>	<b>Sap kód</b>	00013359
MCH 4160	<b>Skupina artiklů</b>	Stoly chladicí a mrazicí



- Materiál: Nerez
- Velikost GN / EN zařízení [mm]: GN 1/4
- Počet GN / EN zařízení: 7
- Typ ovládání: Digitální
- Minimální teplota zařízení [°C]: 2
- Maximální teplota zařízení [°C]: 8
- Agregát: Vpravo

<b>Sap kód</b>	00013359	<b>Počet GN / EN zařízení</b>	7
<b>Šířka netto [mm]</b>	1600	<b>Velikost GN / EN zařízení [mm]</b>	GN 1/4
<b>Hloubka netto [mm]</b>	335	<b>Hloubka GN zařízení [mm]</b>	150
<b>Výška netto [mm]</b>	440	<b>Minimální teplota zařízení [°C]</b>	2
<b>Hmotnost netto [kg]</b>	45.00	<b>Maximální teplota zařízení [°C]</b>	8
<b>Příkon elektrický [kW]</b>	0.125	<b>Chladivo</b>	R290
<b>Napájení</b>	230 V / 1N - 50 Hz	<b>Hmotnost chladiva [g]</b>	38.00

### Vitrína chladicí pultová 7x GN 1/4

<b>Model</b>	<b>Sap kód</b>	00013359
MCH 4160	<b>Skupina artiklů</b>	Stoly chladicí a mrazicí

**1. Sap kód:**

00013359

**2. Šířka netto [mm]:**

1600

**3. Hloubka netto [mm]:**

335

**4. Výška netto [mm]:**

440

**5. Hmotnost netto [kg]:**

45.00

**6. Šířka brutto [mm]:**

1690

**7. Hloubka brutto [mm]:**

375

**8. Výška brutto [mm]:**

310

**9. Hmotnost brutto [kg]:**

50.00

**10. Typ spotřebiče:**

Elektrické zařízení

**11. Příkon elektrický [kW]:**

0.125

**12. Napájení:**

230 V / 1N - 50 Hz

**13. Chladivo:**

R290

**14. Materiál:**

Nerez

**15. Vnější barva zařízení:**

Nerezové

**16. Typ vlastností zařízení 2:**

Chladicí

**17. Velikost GN / EN zařízení [mm]:**

GN 1/4

**18. Počet pozic vnitřních částí zařízení:**

7

**19. Počet GN / EN zařízení:**

7

**20. Hloubka GN zařízení [mm]:**

150

**21. Agregát:**

Vpravo

**22. Typ ovládaní:**

Digitální

**23. Minimální teplota zařízení [°C]:**

2

**24. Maximální teplota zařízení [°C]:**

8

**25. Hmotnost chladiva [g]:**

38.00

**26. Objem brutto [m3]:**

0.196

**27. Objem netto [m3]:**

0.236

**28. Průřez vodičů CU [mm<sup>2</sup>]:**

0,5

- Výkon (kW): 2,4-3,3 (230 V)